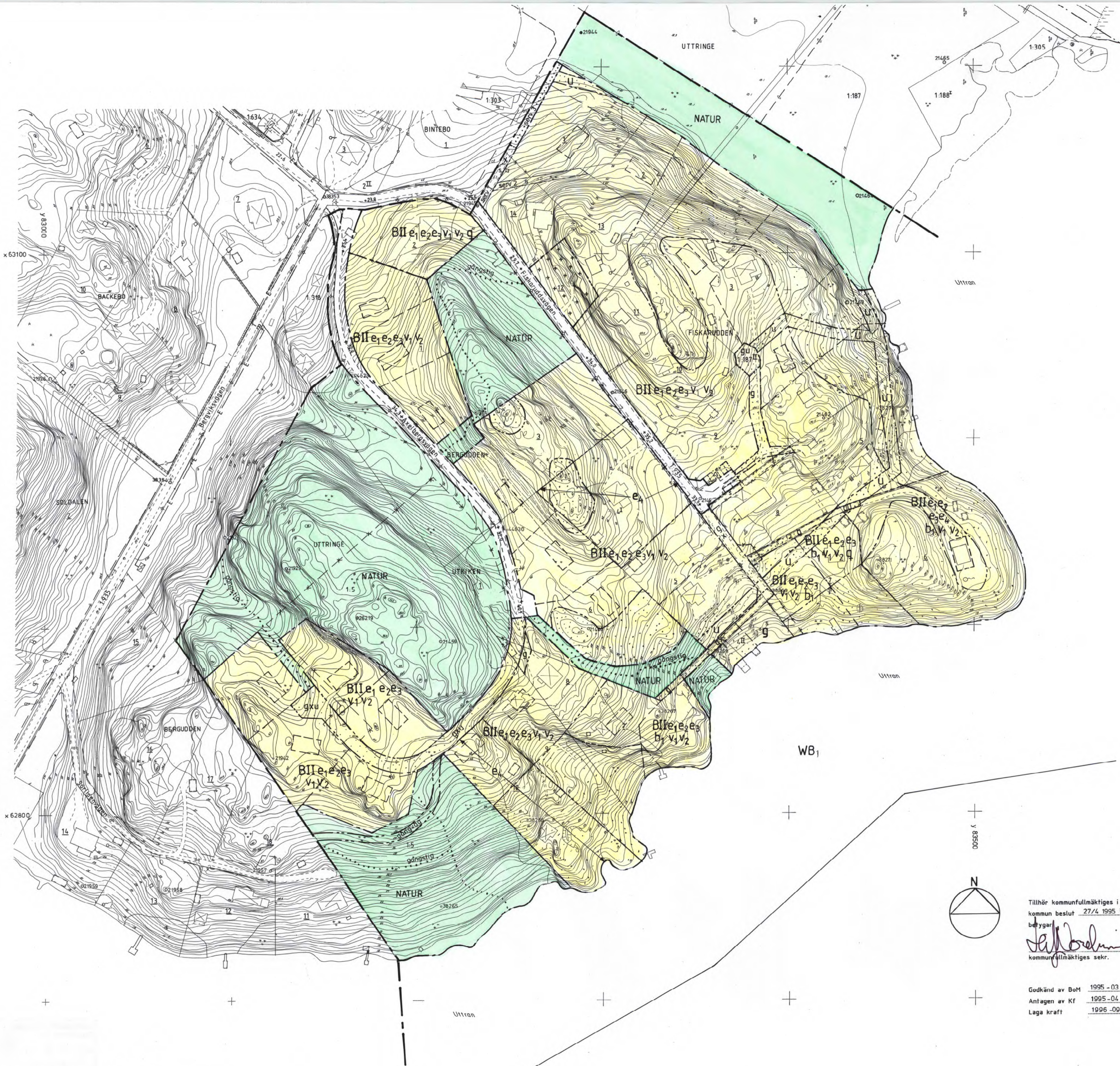


DETALJPLAN FÖR
KV. FISKARUDDEN M.FL, RÖNNINGE
SALEMS KOMMUN, STOCKHOLMS LÄN

UPPRÄTTAD AV BYGG- OCH MILJÖKONTORET 1994-11-08, REV. 1995-03-14
MED STÖD AV PLAN- OCH BYGGLAGEN, PBL

Ola Anshes
Ola Anshes
stadsarkitekt

Urban Dahlberg
Urban Dahlberg
planarkitekt



GRÄNSBETECKNINGAR

- PLANOMRÅDESGRÄNS
- - - ANVÄNDNINGSGRÄNS
- - - EGENSKAPSGRÄNS
- x - x - x - x - UTGÅENDE GRÄNS

PLANBESTÄMMELSER

1. ANVÄNDNING AV ALLMÄN PLATS
 - LOKAL LOKALGATA
 - NATUR NATUROMRÅDE
2. ANVÄNDNING AV KVARTERSMARK
 - B BOSTÄDER
3. UTFORMNING AV ALLMÄN PLATS
 - +0,0 FÖRESKRIVEN GATUHÖJD
4. VATTENOMRÅDE
 - WB1 BRYGGOR OCH BADPLATS FÖR INTILLIGGANDE FASTIGHET
5. UTNYTTJANDEGRAD
 - e1 STÖRSTA TILLÄTNA BYGGNADSAREA PER FASTIGHET ÄR 200 M²
 - e2 PÅ VARJE FASTIGHET FÅR HÖGST EN HUVUDBYGGNAD OCH ETT UTHUS UPPFÖRAS
 - e3 MINSTA TOMTSTORLEK ÄR 1500 M²
 - e4 OMRÅDET FÅR INTE DELAS I FLERA FASTIGHETER
6. BEGRÄNSNINGAR AV MARKENS BEBYGGANDE
 - g MARKEN SKALL VARA TILLGÄNGLIG FÖR GEMENSAMHETSANLÄGGNING
 - x MARKEN SKALL VARA TILLGÄNGLIG FÖR ALLMÄN GÅNGVÄG
 - +++ MARKEN FÅR ENDAST BEBYGGAS MED UTHUS OCH GARAGE
 - MARKEN FÅR INTE BEBYGGAS. STRANDFASTIGHET FÅR DOCK BEBYGGAS MED 1 UTHUS VID STRAND
 - u MARKEN SKALL VARA TILLGÄNGLIG FÖR ALLMÄNNA UNDERJORDISKA LEDNINGAR
7. PLACERING, UTFORMNING OCH UTSEENDE
 - NY- OCH OMBYGGNAD SKALL ANPASSAS TILL BEFINTLIG BEBYGGELSE, SÄRSKILT BEBYGGELSEN FRÅN SEKELSKIFTET, VAD GÄLLER UTFORMNING, FASAD- OCH TAKMATERIAL. BYGGNAD SKALL PLACERAS MINST 4,5 METER FRÅN GRÄNS MOT GRANNFASTIGHET OCH MINST 6,0 METER FRÅN GRÄNS MOT GATA
 - I-II HÖGST ANTA VÅNINGAR
 - v1 VIND FÅR INTE INREDAS
 - v2 ENDAST FRILIGGANDE HUS
 - q VÄRDERULL MILJÖ, ÄNDRING AV HUVUDBYGGNAD FÅR INTE FÖRVANSKA DESS KARAKTÄR ELLER ANPASSNING TILL OMGIVNINGEN. NY BEBYGGELSE SKALL UTFORMAS MED SÄRSKILD HÄNSYN TILL OMGIVNINGENS EGENART. HUVUDBYGGNADEN FÅR INTE RIVAS.
 - b1 TILLGÄNGLIGHETSKRAVEN TILL HUVUDBYGGNAD KAN EJ UPPFYLLAS
8. ADMINISTRATIVA BESTÄMMELSER
 - GENOMFÖRANDETIDEN SLUTAR TIO ÅR EFTER DET DETALJPLANEN VUNNIT LAGA KRAFT
9. MARKENS ANORDNANDE
 - - - - - ILLUSTRATIONSLINJE

GRUNDKARTA

- - - - - GRÄNS FÖR FASTIGHET ELLER SAMFALLT OMRÅDE
- - - - - GÄLLANDE ANVÄNDNINGSGRÄNS
- + PUNKT I RUTNÄT
- BYGGNAD
- STAKET
- HÄCK
- F - FJÄRRVÄRMELEDNING
- VA - VA - LEDNING
- E - EL - LEDNING
- T - TELE - LEDNING
- DIKE
- STÖDMUR
- o 25236 POLYGONPUNKT
- 42,7 AVVÄGD HÖJD
- 88 NIVÅKURVOR
- FASANEN 2 FASTIGHETSBECKENING
- SALEM S:1
- - - - - VÄG

KOORDINATSYSTEM ST 74
HÖJDSYSTEM RH 00
MÄTKLASS II
FOTOGRAMMETRISK FRAMSTÄLLD
KARTA FLYGFOTOGRAFERAD ÅR 1970
FLYGHÖJD ... 800 ... M
SKALA 1:1000
GRUNDKARTAN UPPRÄTTAD I MARS 1988
GENOM UTDRAG UR Ajour OKT. 1994
SALEMS KOMMUNS PRIMÄRKARTA
Börje Larsson
BÖRJE LARSSON
Mättningsingenjör

Tillhör kommunfullmäktiges i Salems kommun beslut 27/4 1995 § 26
betygar
Stefan
kommunfullmäktiges sek.

Godkänd av BoM 1995-03-14
Anlagen av Kf 1995-04-27
Laga kraft 1995-09-12